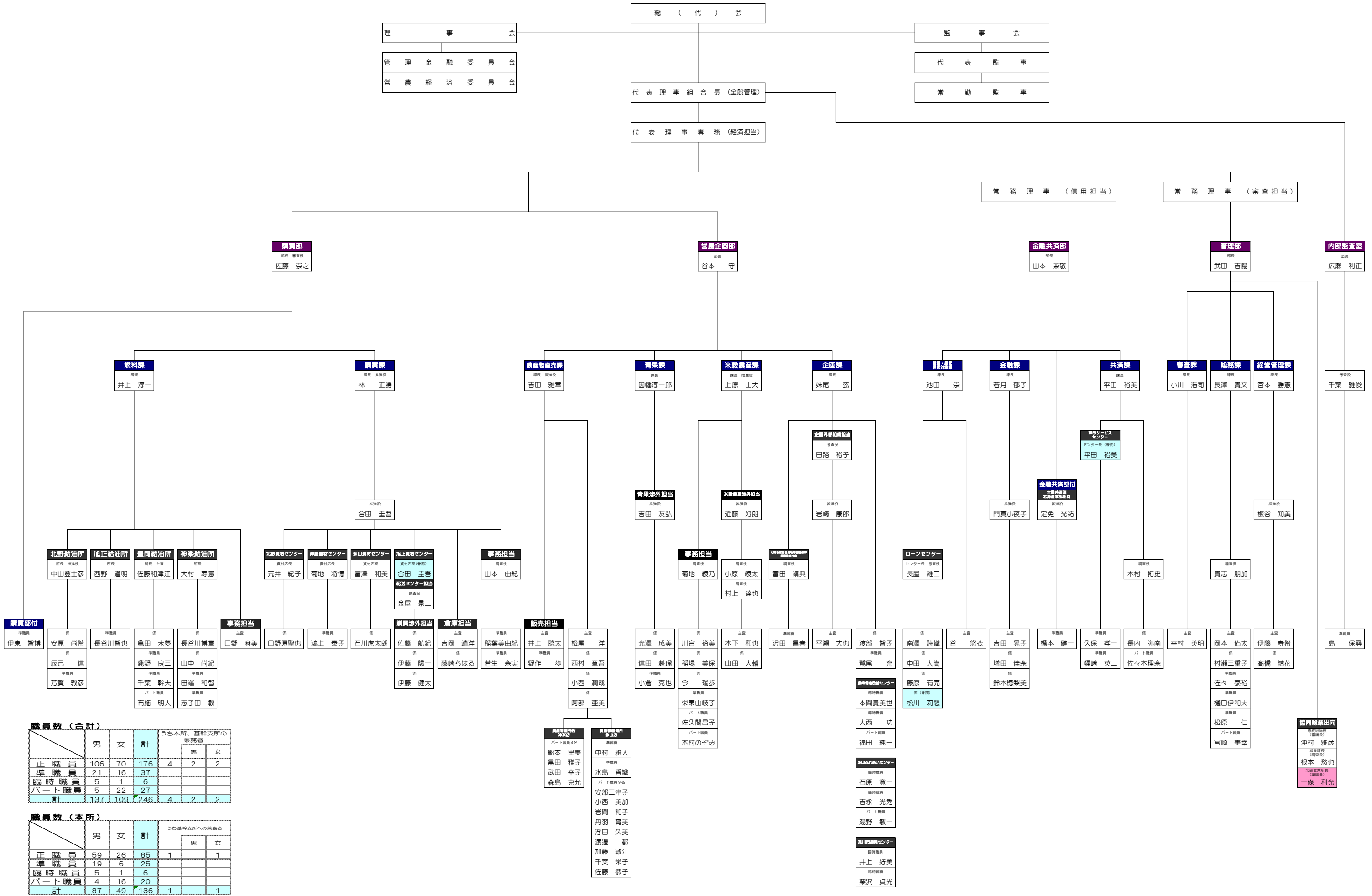


本所機構図

(令和2年10月1日現在)



職員数 (合計)

	男		女		計	うち本所、基幹支所の兼務者		
	正職員	準職員	臨時職員	パート職員		男	女	計
正職員	106	70	176	4	2	2		
準職員	21	16	37					
臨時職員	5	1	6					
パート職員	5	22	27					
計	137	109	246	4	2	2		

職員数 (本所)

	男		女		計	うち基幹支所への兼務者		
	正職員	準職員	臨時職員	パート職員		男	女	計
正職員	59	26	85	1	1			
準職員	19	6	25					
臨時職員	5	1	6					
パート職員	4	16	20					
計	87	49	136	1	1			

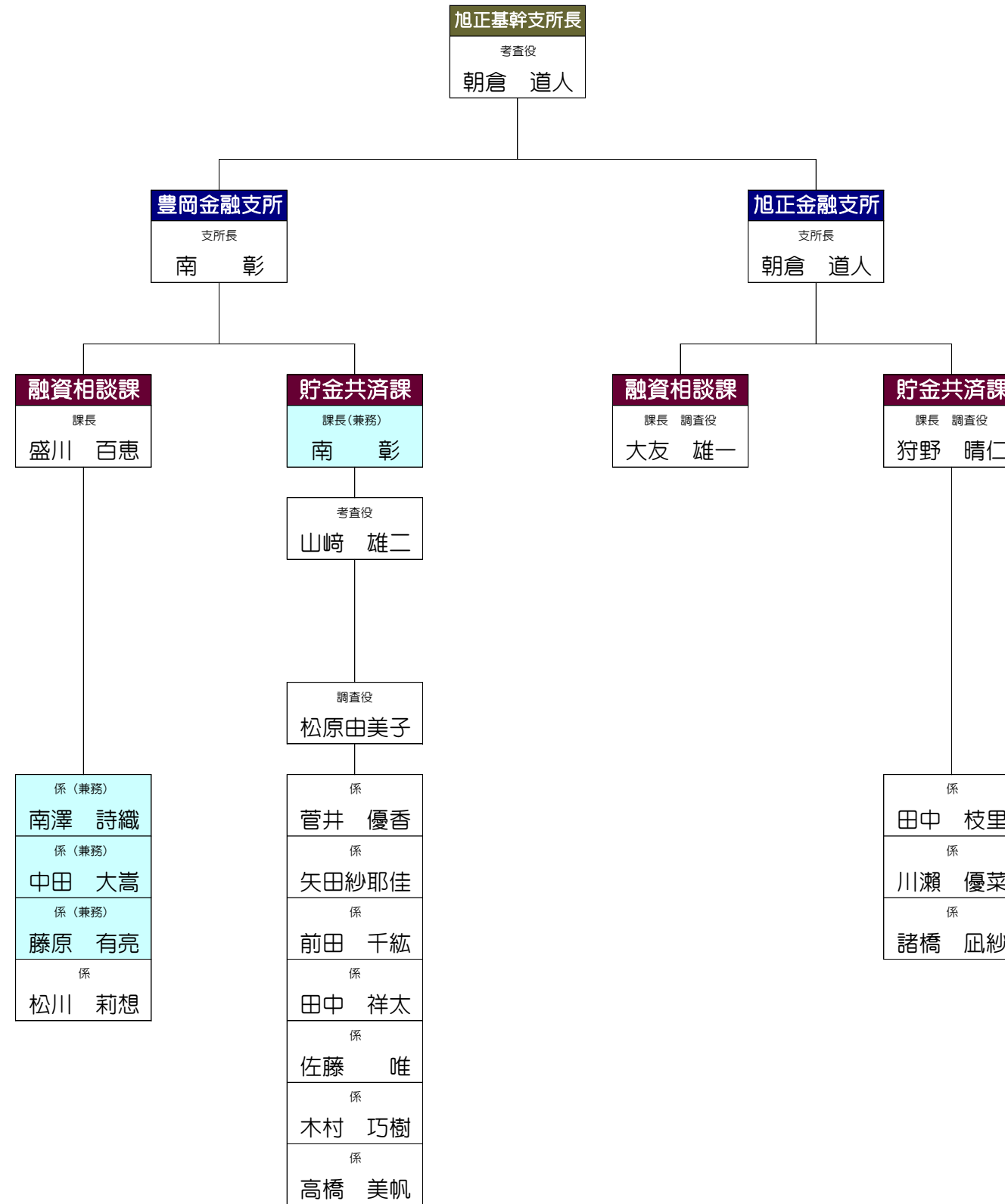
協同組合員内

専任職員 (兼務位)	沖村 雅彦
常務理事 (課長位)	根本 愁也
北野買材所長 (課長位)	一條 利光



旭正基幹支所機構図

(令和2年10月1日現在)



職員数 (旭正基幹支所)

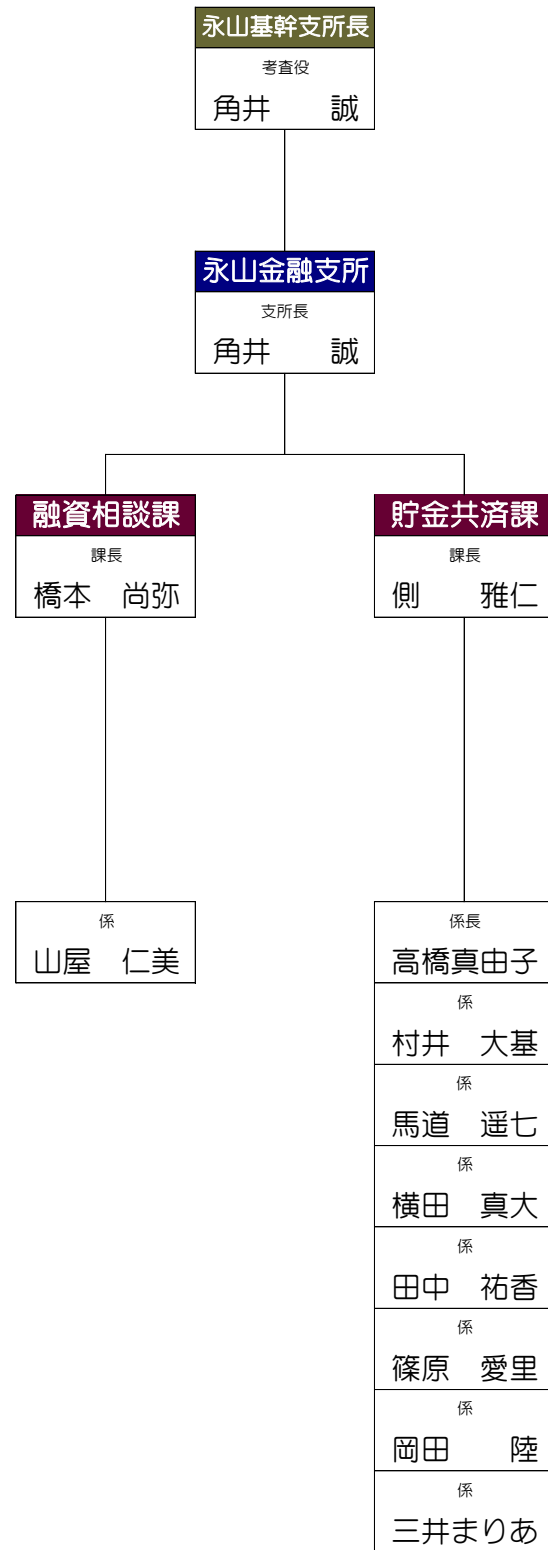
	男	女	計	うち本所への兼務者	
				男	女
正職員	9	12	21	3	2
準職員					
臨時職員					
パート職員					
計	9	12	21	3	2



兼務者
異動者

永山基幹支所機構図

(令和2年10月1日現在)



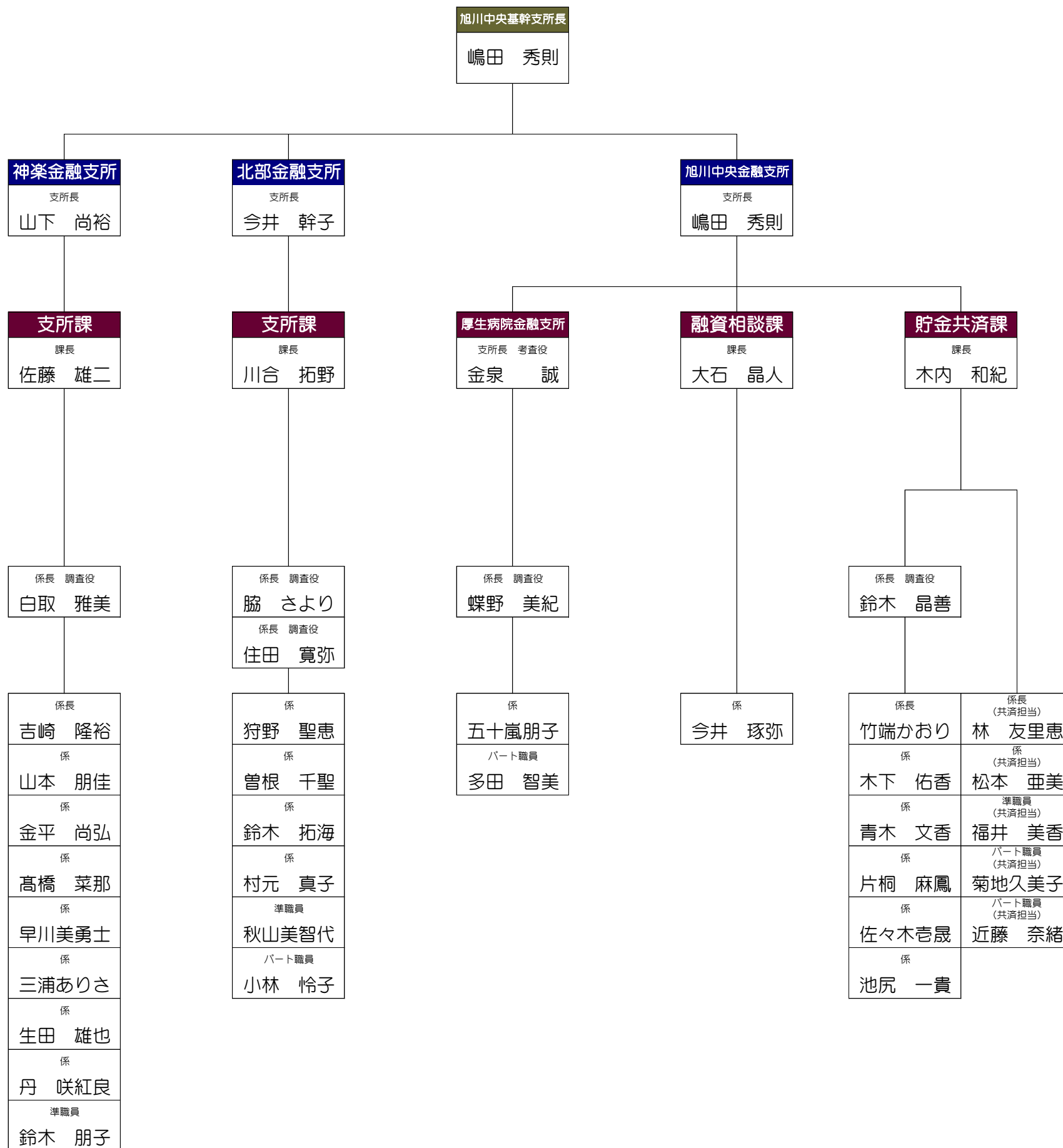
職員数（永山基幹支所）

	男	女	計	うち本所への兼務者	
				男	女
正職員	6	6	12		
準職員					
臨時職員					
パート職員					
計	6	6	12		



旭川中央基幹支所機構図

(令和2年10月1日現在)



職員数 (旭川中央基幹支所)

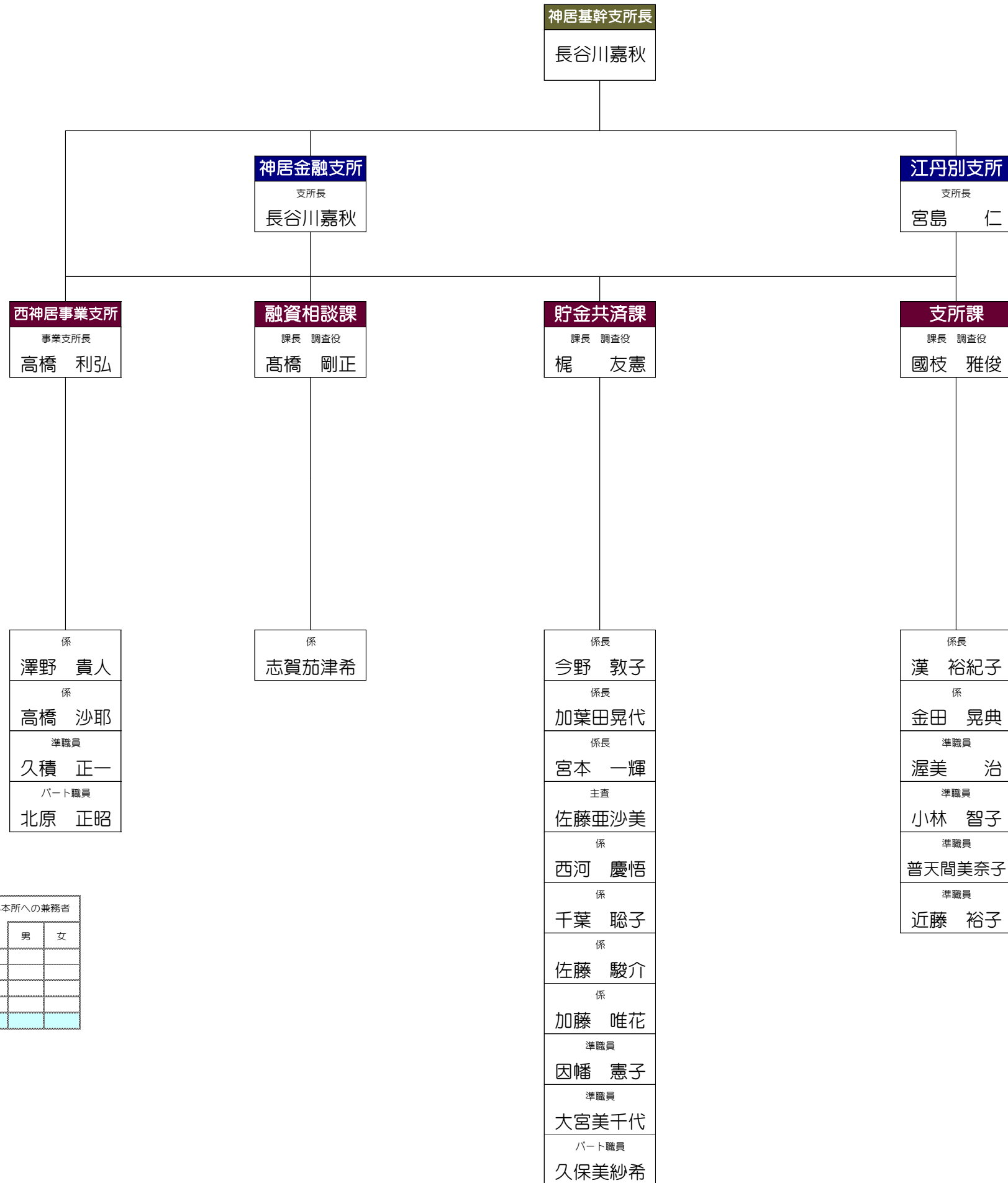
	男	女	計	うち本所への兼務者	
				男	女
正職員	17	18	35		
準職員		3	3		
臨時職員					
パート職員		4	4		
計	17	25	42		



兼務者
異動者

神居基幹支所機構図

(令和2年10月1日現在)



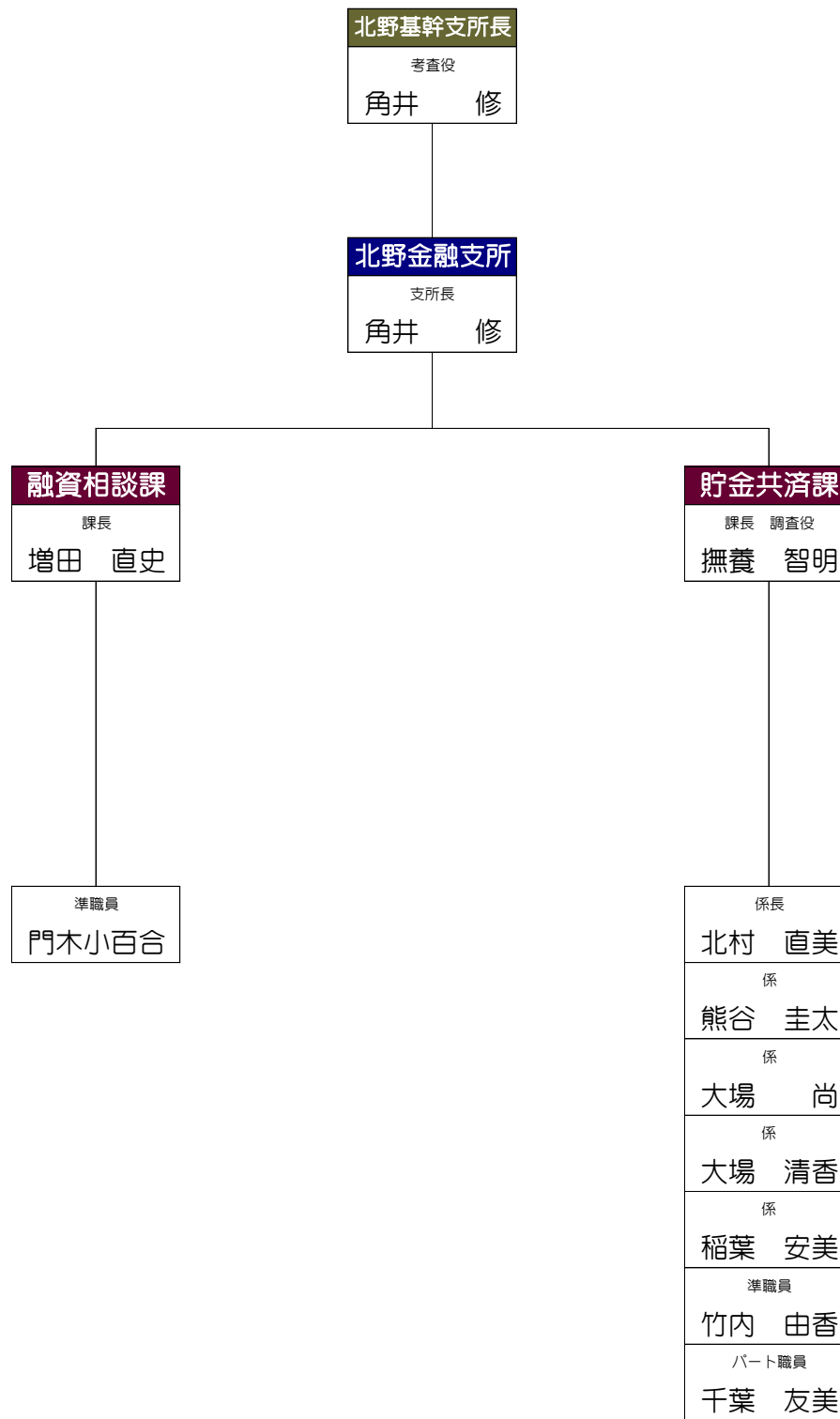
職員数（神居基幹支所）

	男	女	計	うち本所への兼務者	
				男	女
正職員	12	7	19		
準職員	2	5	7		
臨時職員					
パート職員	1	1	2		
計	15	13	28		



北野基幹支所機構図

(令和2年10月1日現在)



職員数（北野基幹支所）

	男	女	計	うち本所への兼務者	
				男	女
正職員	5	3	8		
準職員		2	2		
臨時職員					
パート職員		1	1		
計	5	6	11		

J A あさひかわ機構図

