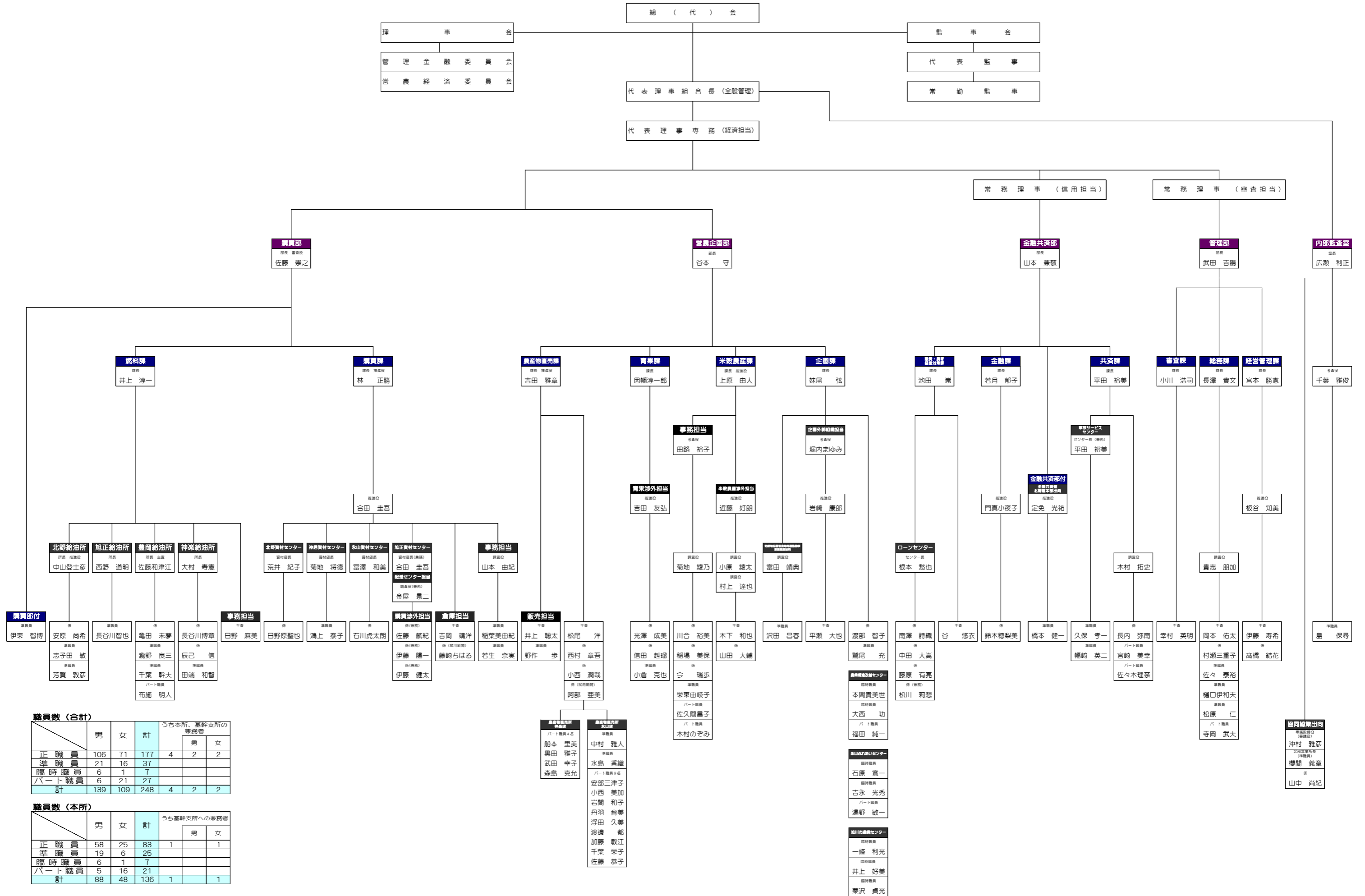


# 本所機構図

(令和2年6月1日現在)



**職員数 (合計)**

	うち本所、基幹支所の兼務者			うち本所、基幹支所の兼務者	
	男	女	計	男	女
正職員	106	71	177	4	2
準職員	21	16	37		
臨時職員	6	1	7		
パート職員	6	21	27		
計	139	109	248	4	2

**職員数 (本所)**

	うち基幹支所への兼務者			うち基幹支所への兼務者	
	男	女	計	男	女
正職員	58	25	83	1	1
準職員	19	6	25		
臨時職員	6	1	7		
パート職員	5	16	21		
計	88	48	136	1	1

- 農産物直売課外担当**
- 船本 里美 (パート職員)
  - 黒田 雅子 (パート職員)
  - 武田 幸子 (パート職員)
  - 森島 克允 (パート職員)
- 青果課外担当**
- 中村 雅人 (パート職員)
  - 水島 香織 (パート職員)
  - 安部三津子 (パート職員)
  - 小西 美加 (パート職員)
  - 岩間 和子 (パート職員)
  - 丹羽 育美 (パート職員)
  - 浮田 久美 (パート職員)
  - 渡邊 都 (パート職員)
  - 加藤 敬江 (パート職員)
  - 千葉 栄子 (パート職員)
  - 佐藤 恭子 (パート職員)

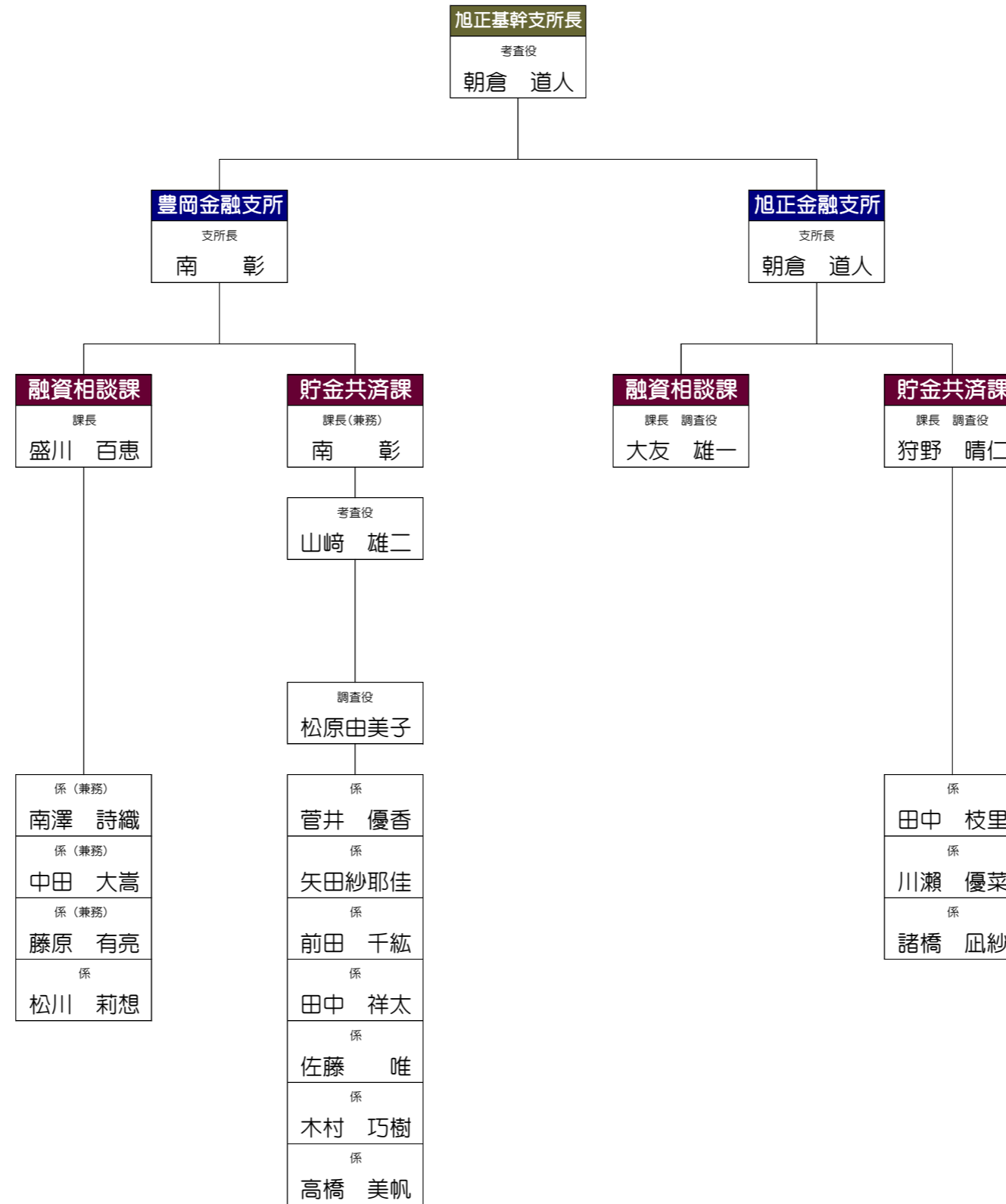
- 農産物直売センター**
- 石原 寛一 (所長)
  - 吉永 光秀 (所長)
  - 湯野 敏一 (所長)

- 旭川市農産センター**
- 一條 利光 (所長)
  - 井上 好美 (所長)
  - 栗沢 貞光 (所長)

- 管内給油所**
- 沖村 雅彦 (所長)
  - 櫻間 義章 (所長)
  - 山中 尚紀 (所長)

# 旭正基幹支所機構図

(令和2年6月1日現在)

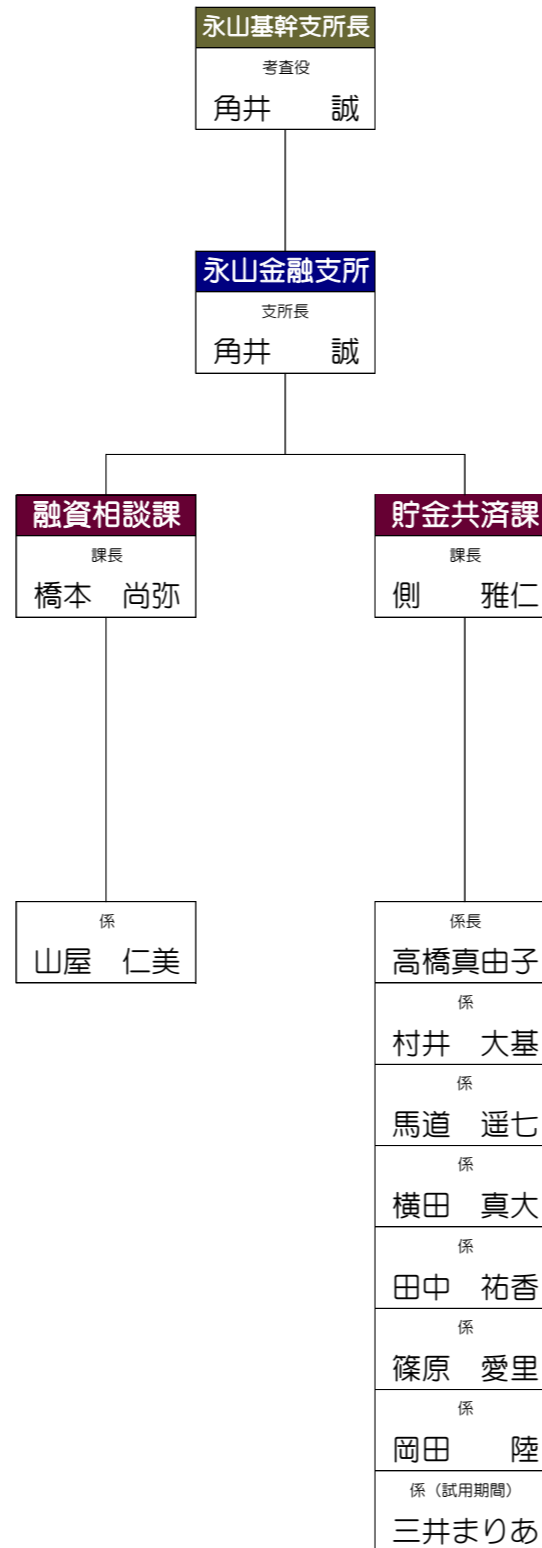


職員数 (旭正基幹支所)

	男	女	計	うち本所への兼務者	
				男	女
正職員	9	12	21	3	2
準職員					
臨時職員					
パート職員					
計	9	12	21	3	2

# 永山基幹支所機構図

(令和2年6月1日現在)

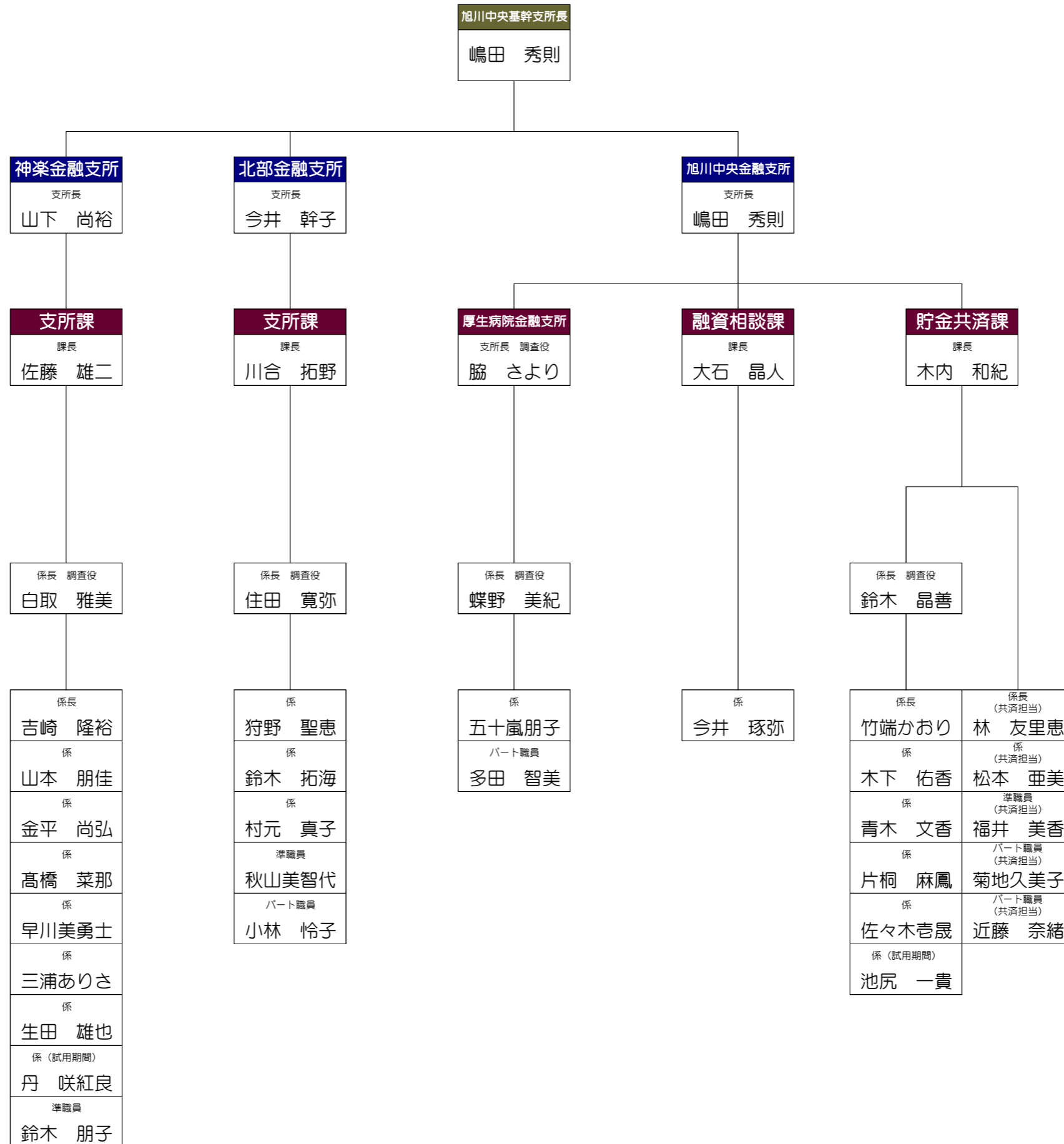


職員数 (永山基幹支所)

	男	女	計	うち本所への兼務者	
				男	女
正職員	6	6	12		
準職員					
臨時職員					
パート職員					
計	6	6	12		

# 旭川中央基幹支所機構図

(令和2年6月1日現在)

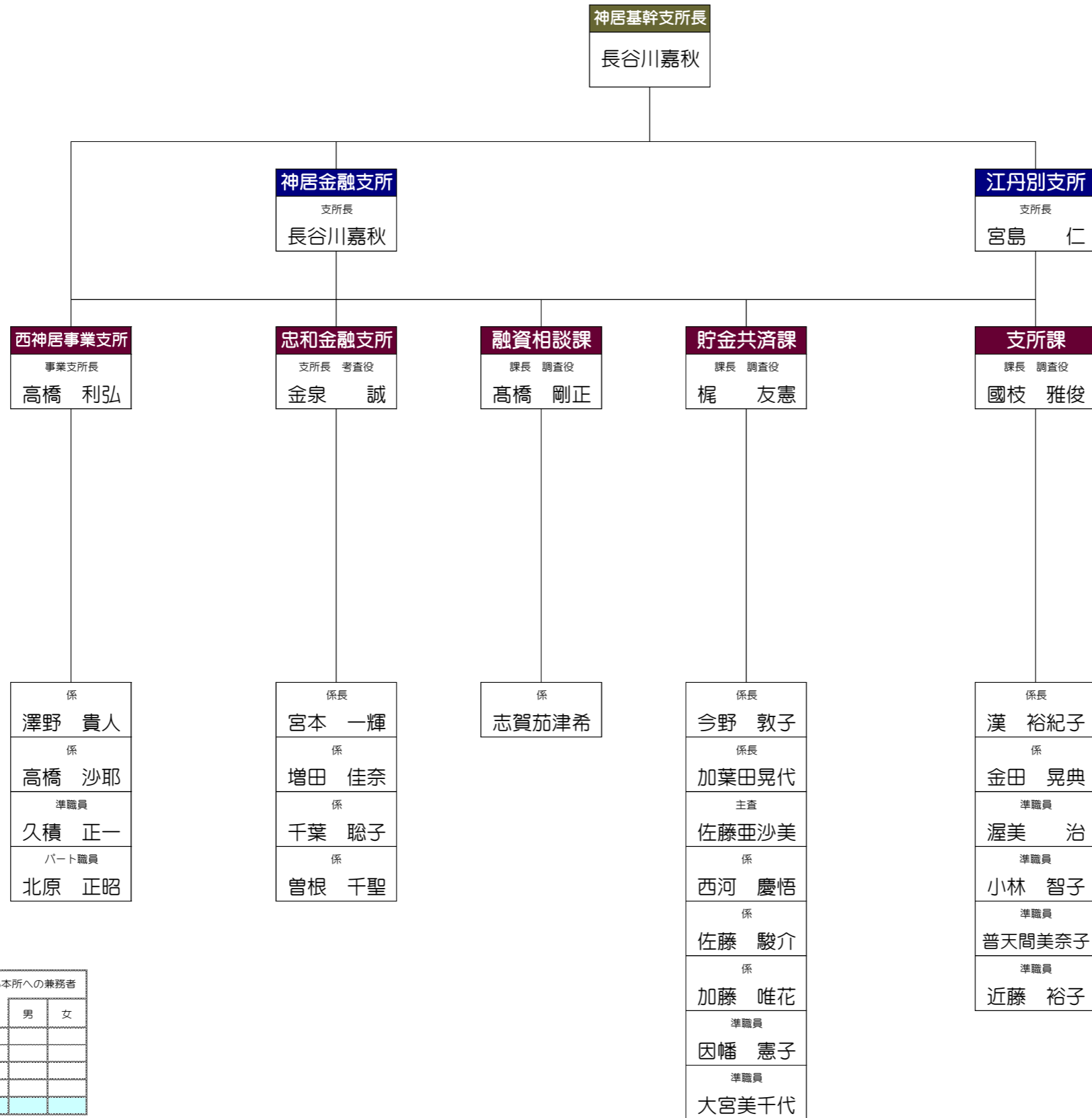


職員数 (旭川中央基幹支所)

	男	女	計	うち本所への兼務者	
				男	女
正職員	16	17	33		
準職員		3	3		
臨時職員					
パート職員		4	4		
計	16	24	40		

# 神居基幹支所機構図

(令和2年6月1日現在)

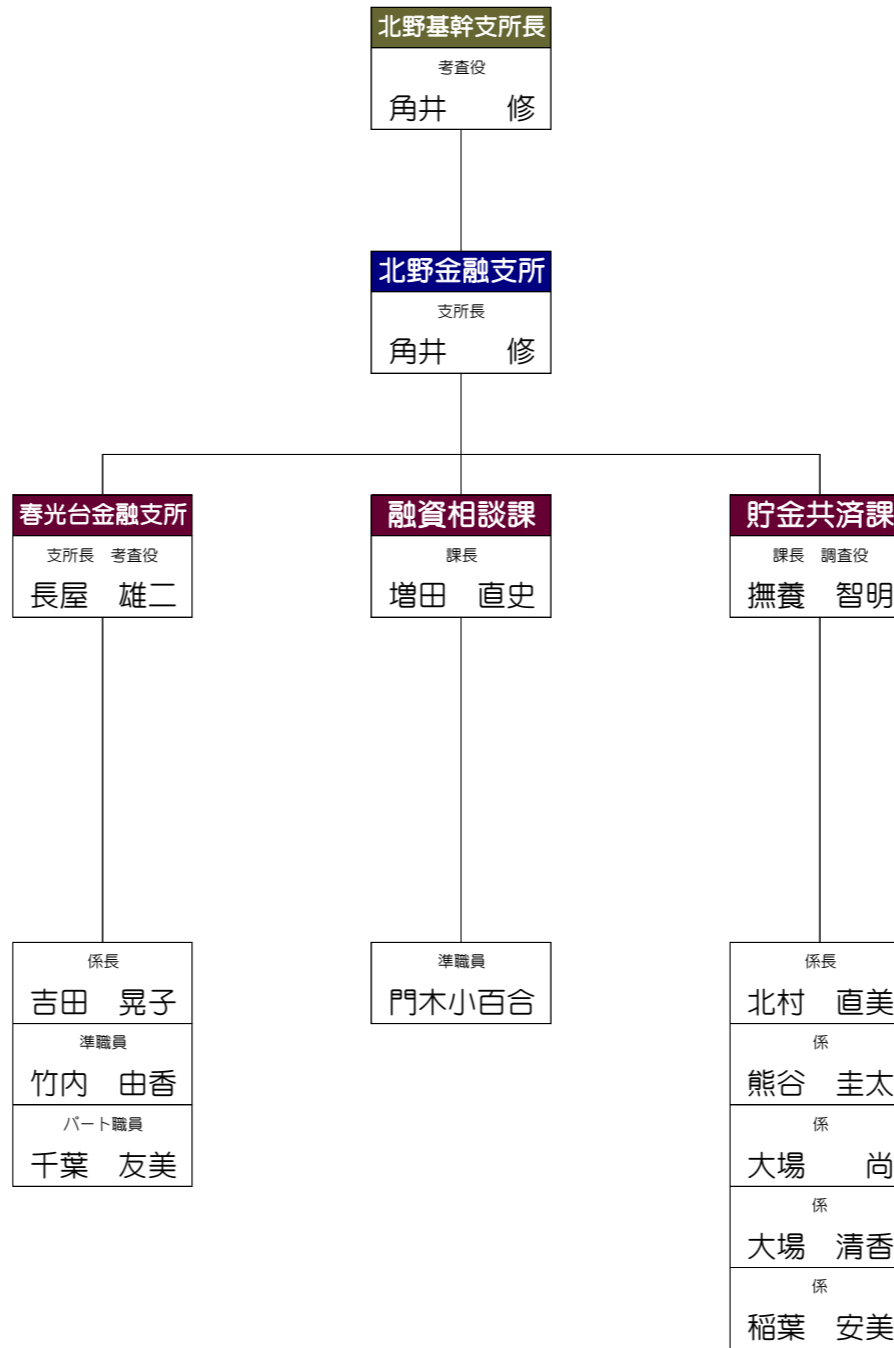


職員数（神居基幹支所）

	男	女	計	うち本所への兼務者	
				男	女
正職員	13	9	22		
準職員	2	5	7		
臨時職員					
パート職員	1		1		
計	16	14	30		

# 北野基幹支所機構図

(令和2年6月1日現在)



職員数（北野基幹支所）

	男	女	計	うち本所への兼務者	
				男	女
正職員	6	4	10		
準職員		2	2		
臨時職員					
パート職員		1	1		
計	6	7	13		

# J A あさひかわ機構図

